

Chronik der Einheitsgemeinde Mohlsdorf

Postkarten
Mohlsdorf
Reudnitz
Gottesgrün
Kahmer
Waldhaus
sonstige

Band S 9

Sammlung von Dokumenten und Recherchen

Herausgegeben vom
Heimat- und Geschichtsverein Mohlsdorf e.V.
2010

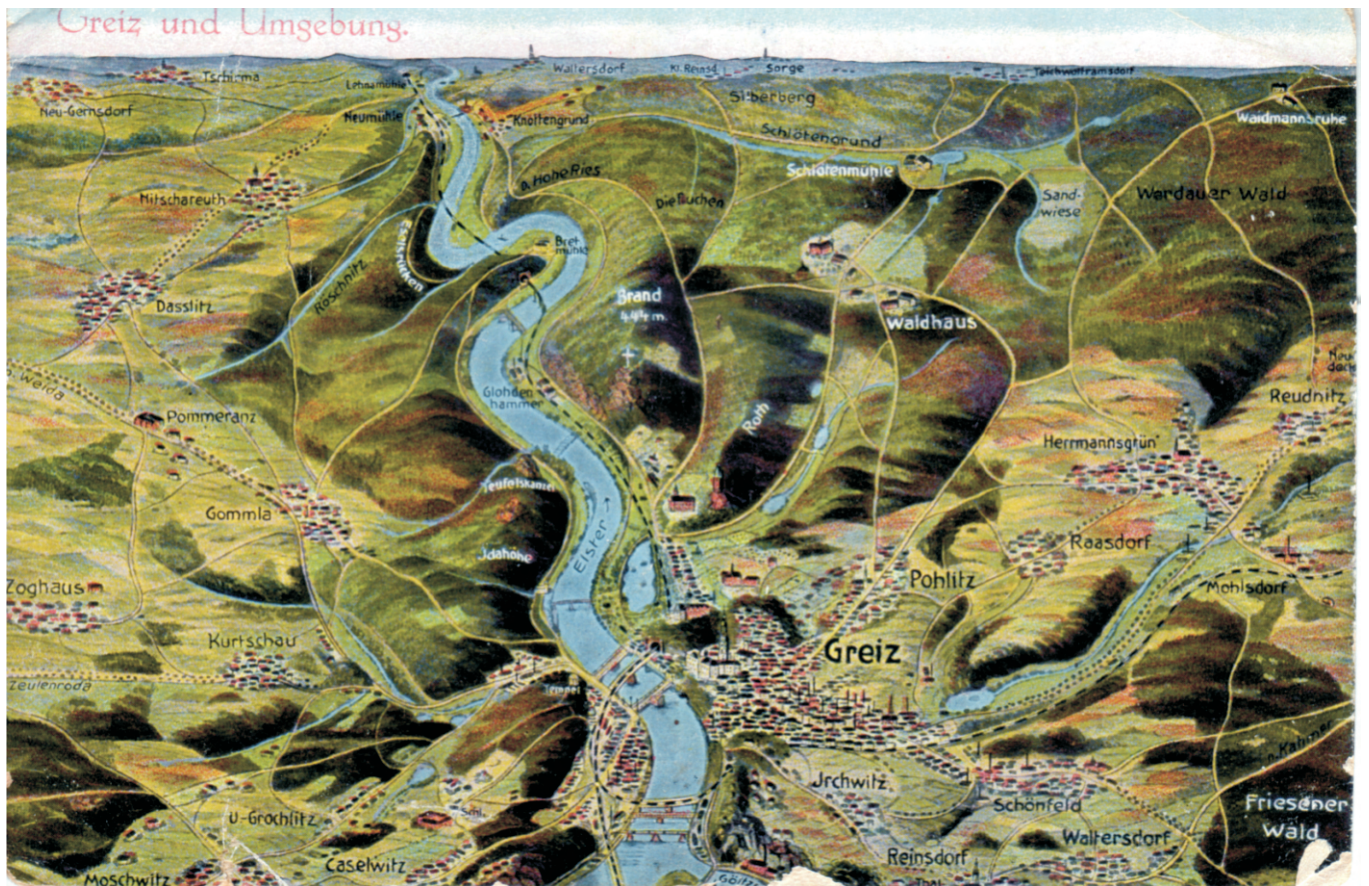
Chronik der Einheitsgemeinde Mohlsdorf

Postkarten
Mohlsdorf
Reudnitz
Gottesgrün
Kahmer
Waldhaus
sonstige

Band S 9

Sammlung von Dokumenten und Recherchen

Herausgegeben vom
Heimat- und Geschichtsverein Mohlsdorf e.V.
2010



Mohlsdorf





Mohlsdorf



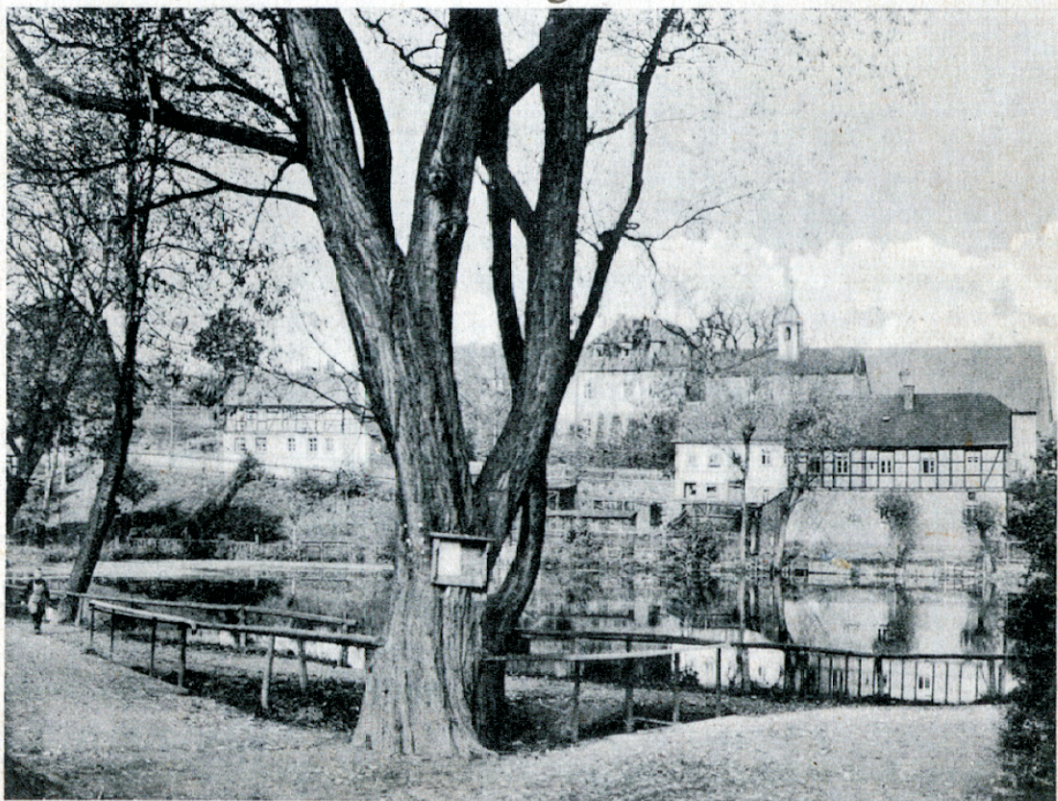
Mohlsdorf







Gruß aus Herrmannsgrün. Blick nach der Kirche.



Rittergut am Dorfteich.

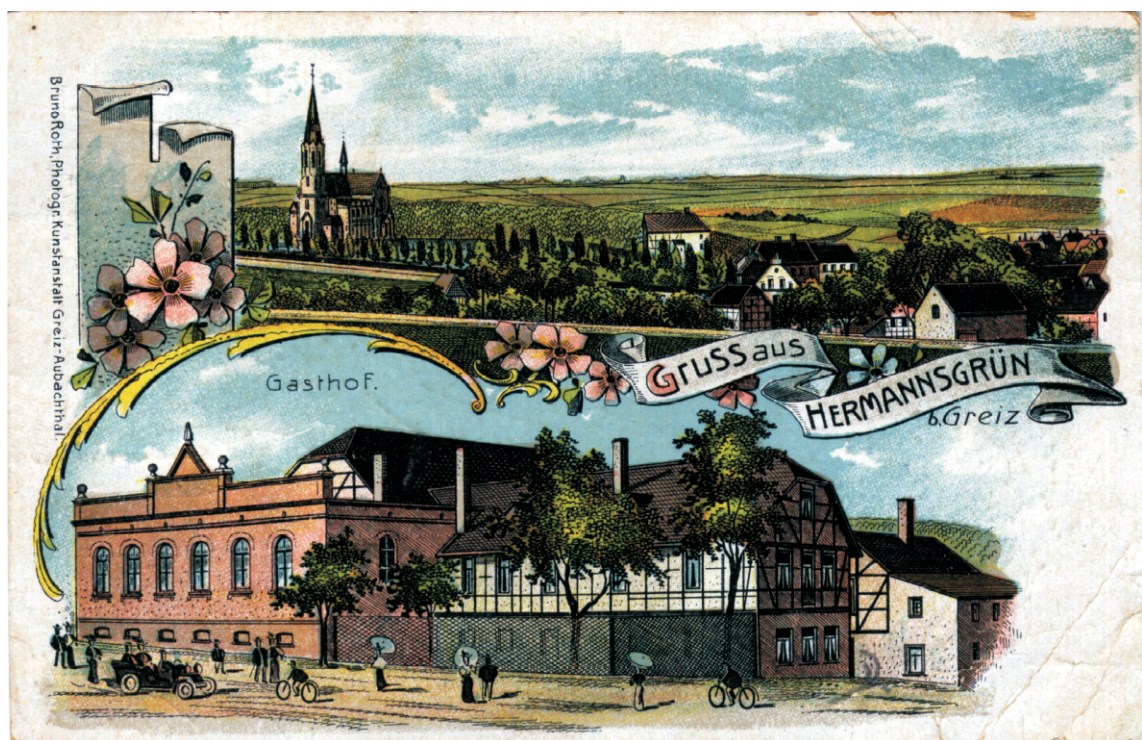






Gruß aus Mohlsdorf-Hermannsgrün

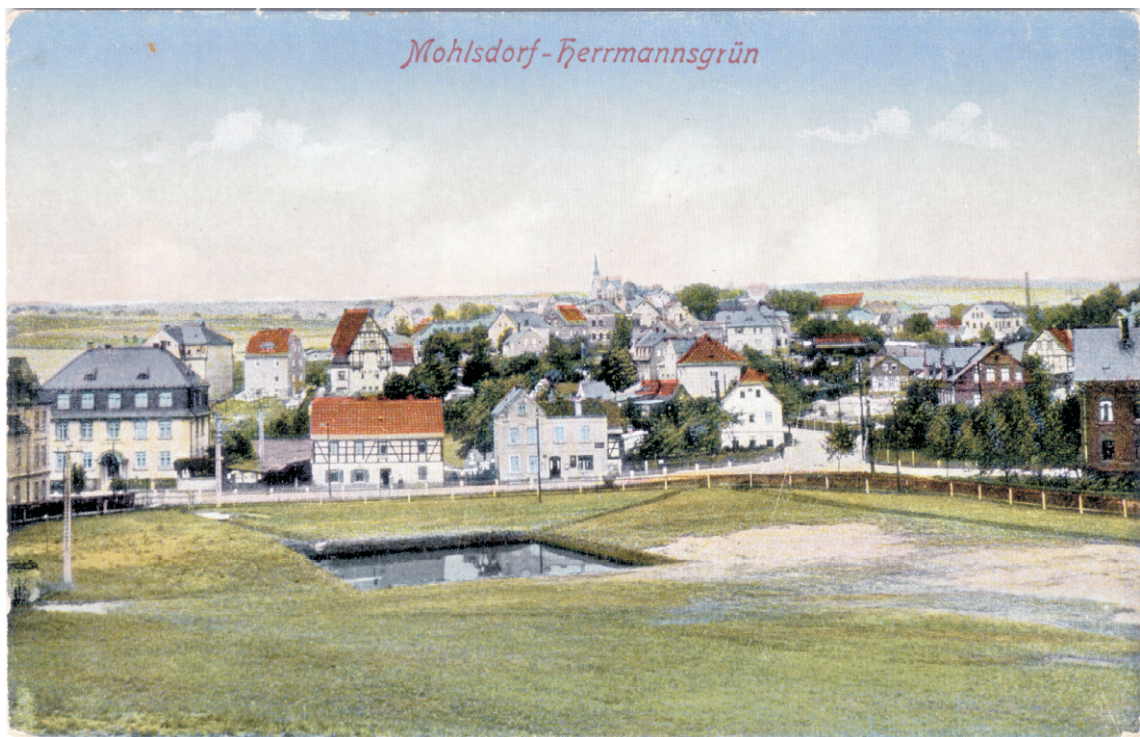






*Gruß aus
Mohlsdorf*









Turnhalle der freien Vereinigung Mohlsdorf e. V.



Dekoriert zur Jugendweihe Ostern 1926

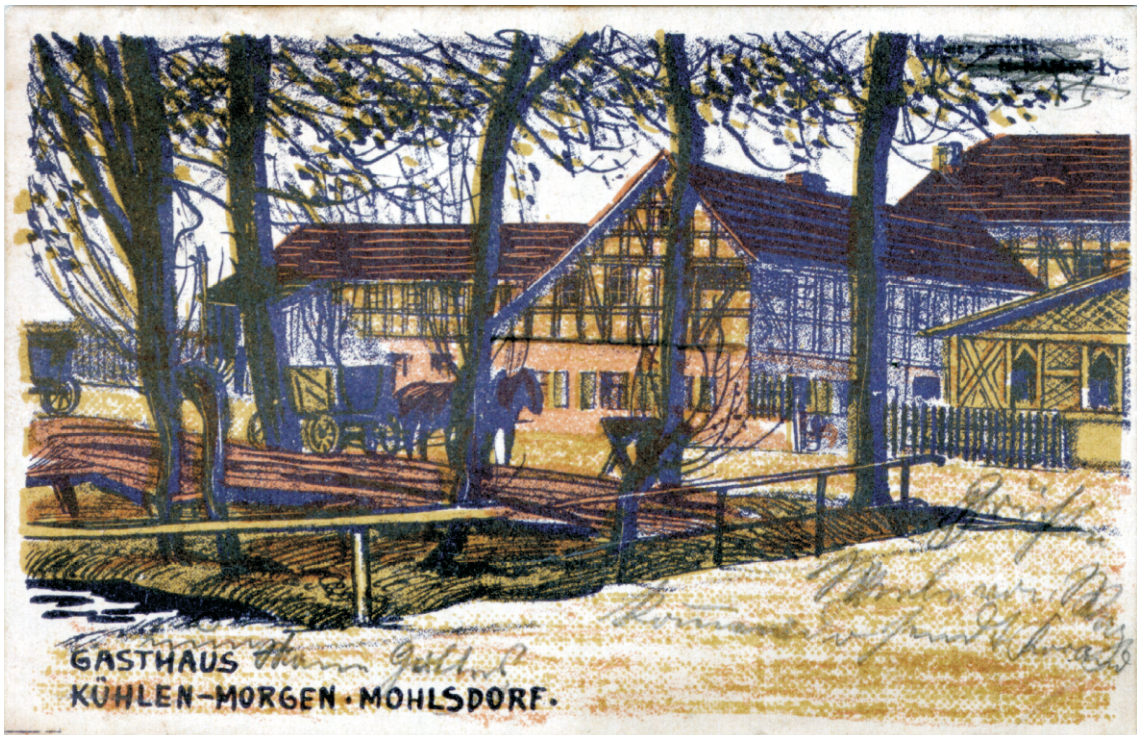


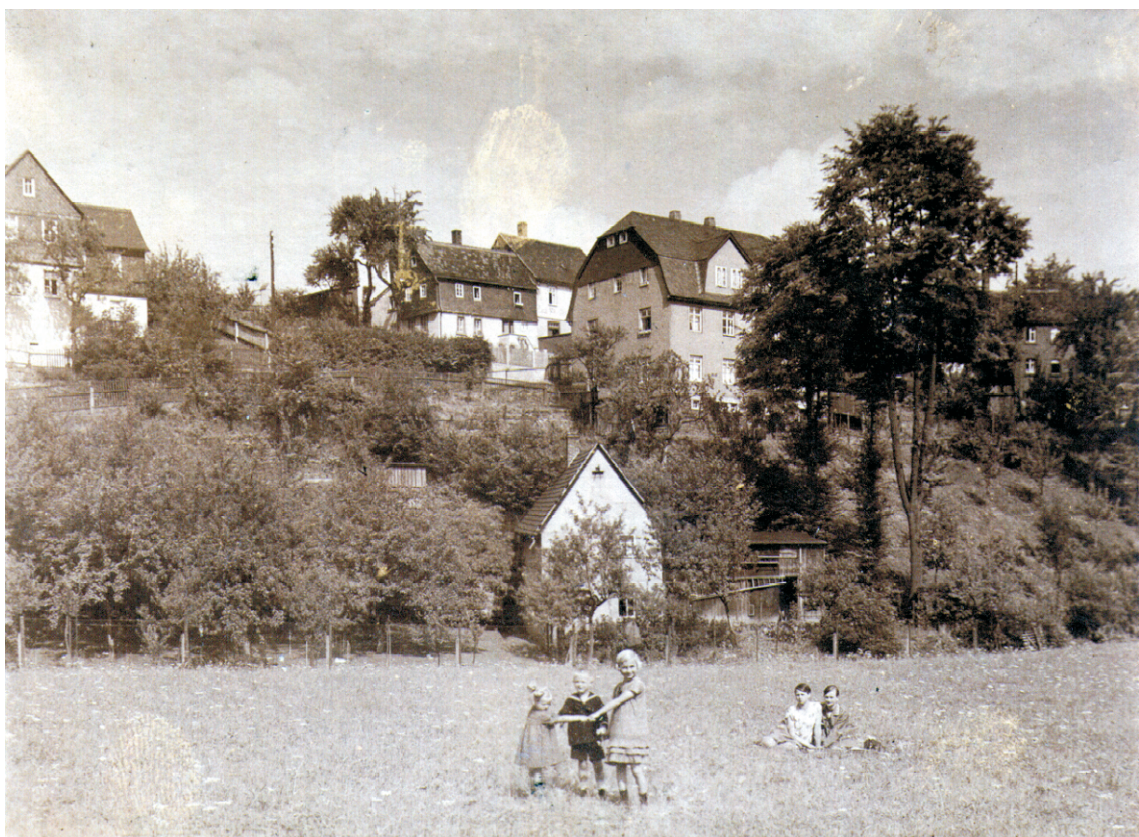
MOHLSDORF bei Greiz i. V.





**Gasthaus & Pension
"Zum kühlen Morgen"**
 seit 1850 und 5 Generationen
 im Familienbesitz
 Vermutlich 300 jähriger Fachwerkbau
 Familiäre Atmosphäre
 mit Thüringer Kost und Spezialitäten
 Pension mit 2 Doppel- und 4 Einzelzimmern
 Zwei Vereinszimmer mit je 40 Plätzen
 Saal mit Bühne für Veranstaltungen







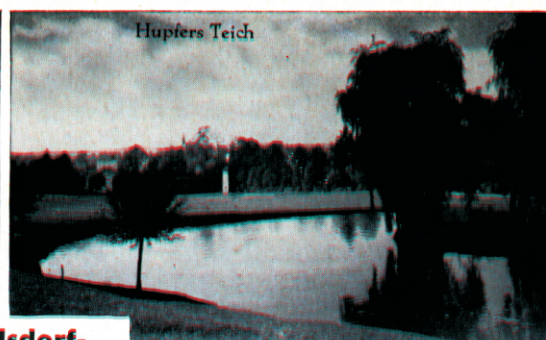




Mohlsdorf.



Kirche und Dorfmitte



Hupfers Teich



Am Bahnhof

**Mohlsdorf-
Herrmannsgrün**



Zeppelinstraße





Luft- u. Schwimmbad.



Schwimmbad.

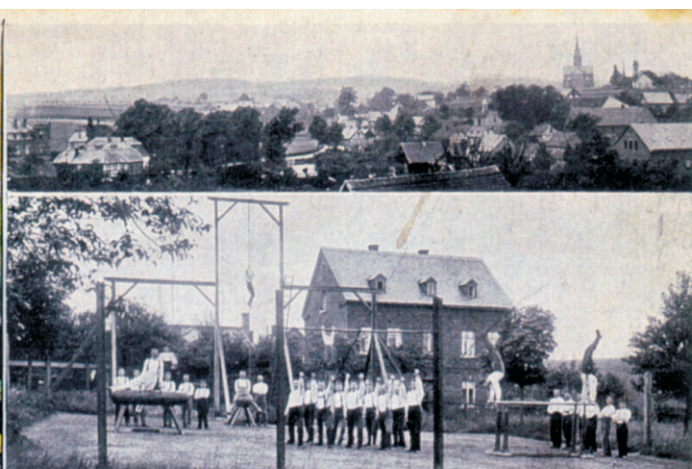
Naturheilverein Hermannsgrün.



Schreibergärten.



Blick auf Hermannsgrün.



Gruss aus Hermannsgrün.

Kunstanstalt Löffler & Co., Greiz. Geschmacksmusterschutz 1906.

Reudnitz



Mohlsdorf Ortsteil Reudnitz



Erholungsheim Reudnitz







Erholungsheim Reudnitz



ERHOLUNGS- UND
BIBELHEIM REUDNITZ





Reudnitz · Kr. Greiz

